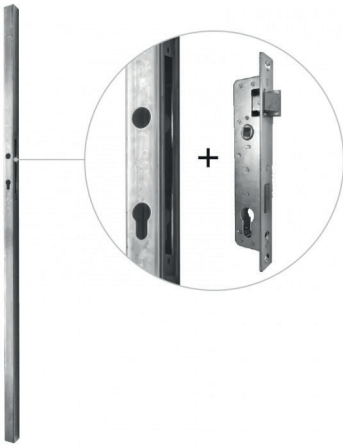


■ Słupek 60x40x1,5x2000 mm z kasetą i zamkiem hakowym H60
63.258



Słupek stalowy z wbudowaną kasetką i zamkiem hakowym zapewnia możliwość szybkiego montażu furtki w ogrodzeniu. Posiada zespolone ze sobą elementy, co przyspiesza i ułatwia pracę. Słupek nie wymaga spawania. Nie ma widocznych spawów, dzięki czemu cechuje się wysoką estetyką. Zamek w wersji na wkładkę i standardową klamkę z **trzpieniem 8 mm**.

Kaseta służy do osadzenia zamka, maskuje go oraz chroni przed wpływem warunków atmosferycznych. Słupek wraz z kasetką wykonano z blachy odpornej na uszkodzenia mechaniczne. Produkt niemalowany, nieocynkowany. Po odpowiednim zabezpieczeniu pozostanie w niezmiennym stanie przez wiele lat. Słupek z kasetką to produkt gotowy do montażu.

Zawartość zestawu:

Kompletny słupek z zamkiem o wymiarach:

- wysokość słupka 2000 mm
- wymiar słupka 60x40 mm
- zamek hakowy z wysokością 60 mm

■ Zaczep furtki przykręcany uniwersalny (40/15/250)
63.260



Zaczep do furtek z najwyższą formą zabezpieczenia przed korozją – został ocynkowany galwanicznie, co gwarantuje wysoką odporność na szkodliwe działanie warunków atmosferycznych, ale także wysoką odporność na uszkodzenia mechaniczne. Konstrukcja zaczepu uniemożliwia otwarcie drzwi w przeciwnym kierunku. Wbudowane gumowe odbojniki tłumią energię przy zamykaniu furtki, co wpływa na mniejszy hałas. Zaczep jest zaczepem uniwersalnym, który może być wykorzystany zarówno w bramach lewych jak i prawych.

Wymiary: **40 x 15 x 250 mm**

Profil zaczepu wykonany z blachy o grubości **1,5 mm** a kątownik zaczepu z blachy **2,5 mm**. Otwory montażowe przygotowane pod śruby **M8**.

■ Zaczep furtki przykręcany uniwersalny (40/15/370)
63.261

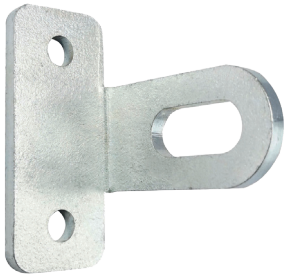


Zaczep do furtek z najwyższą formą zabezpieczenia przed korozją – został ocynkowany galwanicznie, co gwarantuje wysoką odporność na szkodliwe działanie warunków atmosferycznych, ale także wysoką odporność na uszkodzenia mechaniczne. Konstrukcja zaczepu uniemożliwia otwarcie drzwi w przeciwnym kierunku. Wbudowane gumowe odbojniki tłumią energię przy zamykaniu furtki, co wpływa na mniejszy hałas. Zaczep jest zaczepem uniwersalnym, który może być wykorzystany zarówno w bramach lewych jak i prawych.

Wymiary: **40 x 15 x 370 mm**

Profil zaczepu wykonany z blachy o grubości **1,5 mm** a kątownik zaczepu z blachy **2,5 mm**. Otwory montażowe przygotowane pod śruby **M8**.

■ Uchwyt montażowy szeroki (2 śruby)
64.800



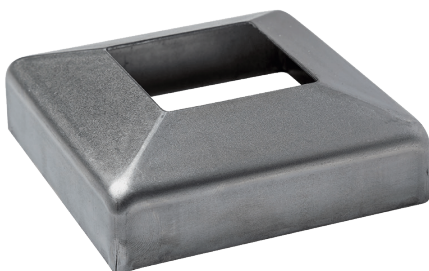
Uchwyt montażowy szeroki. Uchwyt montażowy przykręcany w celu połączenia przęsta ze słupkiem. Wykonany z blachy giętej, ocynkowanej galwanicznie o grubości **4 mm**. Przykręcany w dwóch punktach montażowych. Otwór fasolkowy przygotowany pod śrubę **M10**.
Uwaga: produkt nie zawiera śrub!

■ Uchwyt montażowy szeroki (2 śruby)
64.801



Uchwyt montażowy szeroki – ozdobny. Uchwyt montażowy przykręcany w celu połączenia przęsta ze słupkiem. Wykonany z blachy giętej, ocynkowanej galwanicznie o grubości **4 mm**. Przykręcany w dwóch punktach montażowych. Otwór fasolkowy przygotowany pod śrubę **M10**.
Uwaga: produkt nie zawiera śrub!

■ Maskownica otw. 25x25/80X80/1, ocynk
44.247.25.ZN



Maskownica wykonana z blachy ocynkowanej o grubości **1 mm**. Wyposażona w otwór **25x25 mm**, przeznaczona do maskowania mocowań konstrukcyjnych powstałych np. przy montażu balustrad lub ogrodzeń, a także do ich ozdabiania. Produkt dostępny w wersji ocynkowanej, do samodzielnego wykończenia.